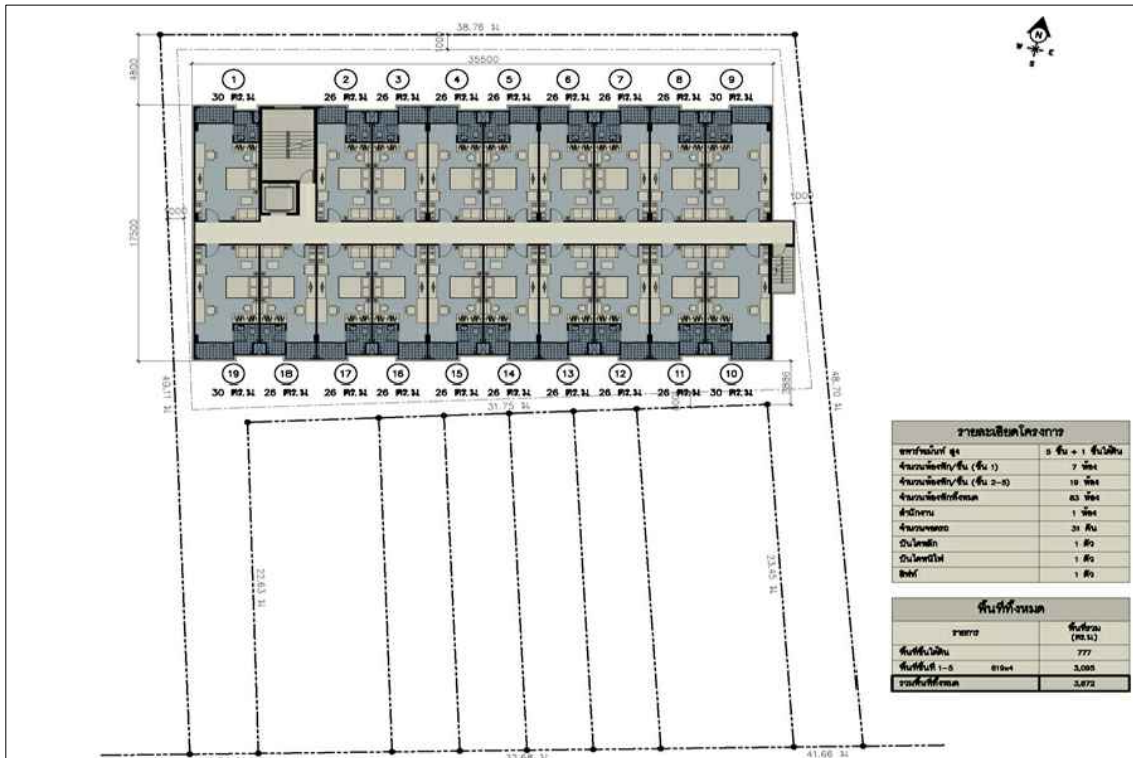


โครงการออกแบบ : อพาร์ทเมนท์ 5 ชั้น รวมอินทรา
จำนวนห้องพัก : จำนวน 76 ห้อง
สถานที่ : ซอยนวลจันทร์ 36 ถนนนวลจันทร์ แขวงคลองกุ่ม เขตบึงกุ่ม กรุงเทพฯ



แปลนพื้นที่ดิน (บน) , แปลนพื้นที่ 1 (ล่าง)

โครงการออกแบบ : อพาร์ทเมนท์ 5 ชั้น รามอินทรา
จำนวนห้องพัก : จำนวน 76 ห้อง
สถานที่ : ซอยนวลจันทร์ 36 ถนนนวลจันทร์ แขวงคลองกุ่ม เขตบึงกุ่ม กรุงเทพฯ



แปลนพื้นที่ชั้นที่ 2-5 (บน) , แปลนขยายห้องพัก (ล่าง)

- โครงการออกแบบ : อพาร์ทเมนท์ 5 ชั้น รวมอินทรา
จำนวนห้องพัก : จำนวน 76 ห้อง
สถานที่ : ซอยนวลจันทร์ 36 ถนนนวลจันทร์ แขวงคลองกุ่ม เขตบึงกุ่ม กรุงเทพฯ



รูปทัศนียภาพ แนวทางที่ 1

- โครงการออกแบบ : อพาร์ทเมนท์ 5 ชั้น รวมอินทรา
จำนวนห้องพัก : จำนวน 76 ห้อง
สถานที่ : ซอยนวลจันทร์ 36 ถนนนวลจันทร์ แขวงคลองกุ่ม เขตบึงกุ่ม กรุงเทพฯ



รูปทัศนียภาพ แนวทางที่ 1

- โครงการออกแบบ : อพาร์ทเมนท์ 5 ชั้น รวมอินทรา
จำนวนห้องพัก : จำนวน 76 ห้อง
สถานที่ : ซอยนวลจันทร์ 36 ถนนนวลจันทร์ แขวงคลองกุ่ม เขตบึงกุ่ม กรุงเทพฯ



รูปทัศนียภาพ แนวทางที่ 2

- โครงการออกแบบ : อพาร์ทเมนท์ 5 ชั้น รวมอินทรา
จำนวนห้องพัก : จำนวน 76 ห้อง
สถานที่ : ซอยนวลจันทร์ 36 ถนนนวลจันทร์ แขวงคลองกุ่ม เขตบึงกุ่ม กรุงเทพฯ



รูปทัศนียภาพ แนวทางที่ 2

- โครงการออกแบบ : อพาร์ทเมนท์ 5 ชั้น รวมอินทรา
จำนวนห้องพัก : จำนวน 76 ห้อง
สถานที่ : ซอยนวลจันทร์ 36 ถนนนวลจันทร์ แขวงคลองกุ่ม เขตบึงกุ่ม กรุงเทพฯ



รูปทัศนียภาพ แนวทางที่ 3

โครงการออกแบบ : อพาร์ทเมนท์ 5 ชั้น รวมอินทรา
จำนวนห้องพัก : จำนวน 76 ห้อง
สถานที่ : ซอยนวลจันทร์ 36 ถนนนวลจันทร์ แขวงคลองกุ่ม เขตบึงกุ่ม กรุงเทพฯ



รูปทัศนียภาพ แนวทางที่ 3