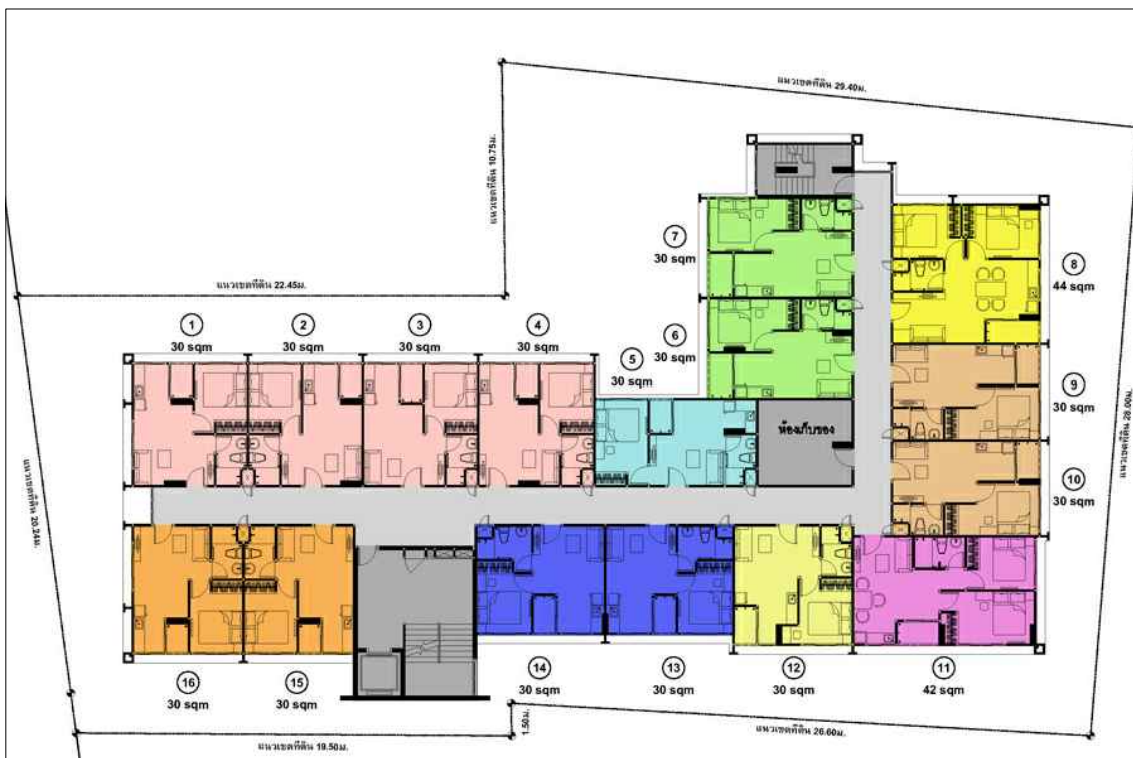


โครงการออกแบบ : คอนโดมิเนียม 8 ชั้น รวมค่าแห่ง  
จำนวนห้องพัก : จำนวน 79 ยูนิต  
สถานที่ : ถนนรวมค่าแห่ง แขวงหัวหมาก เขตบางกะปิ กรุงเทพฯ



แปลนพื้นที่ดิน (บน) , แปลนพื้นที่ 1 (ล่าง)

โครงการออกแบบ : คอนโดมิเนียม 8 ชั้น รวมค่าแห่ง  
จำนวนห้องพัก : จำนวน 79 ยูนิต  
สถานที่ : ถนนรวมค่าแห่ง แขวงหัวหมาก เขตบางกะปิ กรุงเทพฯ



แปลนพื้นที่ชั้นที่ 2 (บน) , แปลนพื้นที่ชั้นที่ 3-7 (ล่าง)



- โครงการออกแบบ : คอนโดมิเนียม 8 ชั้น รวมค้ำแห่ง  
จำนวนห้องพัก : จำนวน 79 ยูนิต  
สถานที่ : ถนนรวมค้ำแห่ง แขวงหัวหมาก เขตบางกะปิ กรุงเทพฯ



รูปทัศนียภาพ แนวทางที่ 1

โครงการออกแบบ : คอนโดมิเนียม 8 ชั้น รามคําแหง  
จำนวนห้องพัก : จำนวน 79 ยูนิต  
สถานที่ : ถนนรามคําแหง แขวงหัวหมาก เขตบางกะปิ กรุงเทพฯ



รูปทัศนียภาพ แนวทางที่ 2

โครงการออกแบบ : คอนโดมิเนียม 8 ชั้น รวมค่าแห่ง  
จำนวนห้องพัก : จำนวน 79 ยูนิต  
สถานที่ : ถนนรวมค่าแห่ง แขวงหัวหมาก เขตบางกะปิ กรุงเทพฯ



รูปทัศนียภาพ แนวทางที่ 3